



***EVOLUZIONE SVILUPPO e MANUTENZIONE
DEL SISTEMA INFORMATIVO SANITARIO , SOCIO-SANITARIO e
SISTEMA INFORMATIVO SOCIALE
DELLA REGIONE TOSCANA***

2013-2018

Sistema Informativo Sociale

18 luglio 2013

Leonardo Trallori – DG Diritti di cittadinanza e coesione sociale – Sistema informativo e tecnologie informatiche



Contratto SIS 2013 – 2018 - Sistema Informativo Sociale

Macrostruttura del sistema





Contratto SIS 2013 – 2018 - Sistema Informativo Sociale

Sottosistema della Programmazione

- Supporto alle azioni di programmazione, indirizzo e monitoraggio
- Monitoraggio dei Finanziamenti sul Territorio
- Monitoraggio delle Azioni derivanti dai Fondi speciali
- Supporto alla definizione dei livelli essenziali di servizio e di cittadinanza sociale

Sottosistema delle Politiche di Intervento

- Politiche di sostegno e tutela dei Minori
- Sostegno alle Famiglie
- Politiche di sostegno dell'inclusione dei detenuti ed ex-detenuti
- Politiche per il superamento della violenza di genere, tratta, ecc
- Politiche per il superamento del disagio abitativo, abitare precario



Contratto SIS 2013 – 2018 - Sistema Informativo Sociale

Sottosistema della Persona e della Conoscenza

- Conoscenza delle caratteristiche della persona e restituzione della conoscenza ai cittadini:
 - Ø Cartella Sociale
 - Ø Fascicolo Sociale
 - Ø Meccanismi di Comunicazione/Consultazione telematica per l'utenza
 - Ø Diffusione della conoscenza fra gli operatori sociali pubblici e privati

Sottosistema Organizzazione e Risorse Professionali

- Soggetti che erogano servizi
- Livelli prestazionali
- Figure professionali e prestazioni sociali e loro competenze



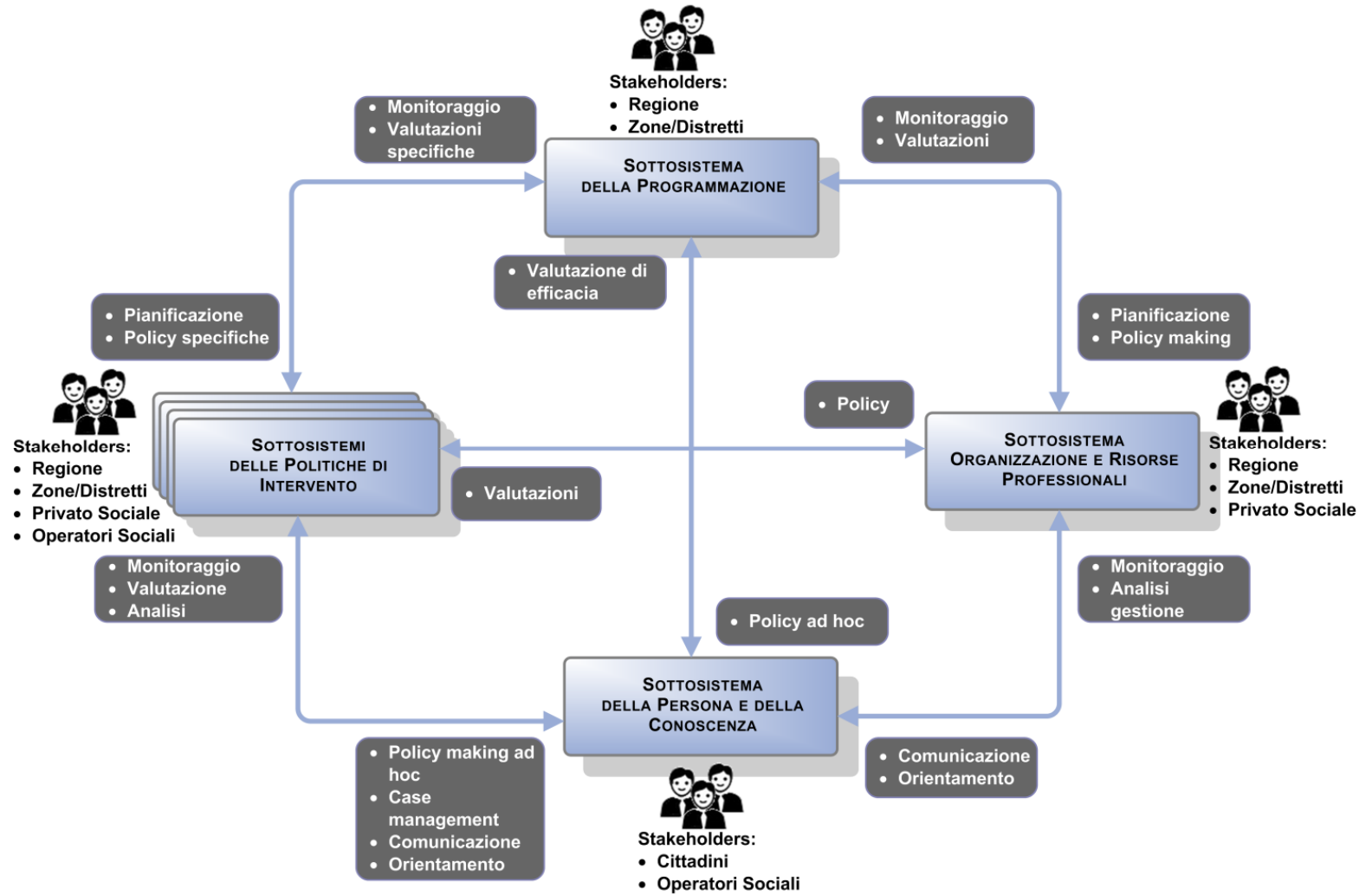
Contratto SIS 2013 – 2018 - Sistema Informativo Sociale

Alcuni Progetti attivi e in via di attivazione



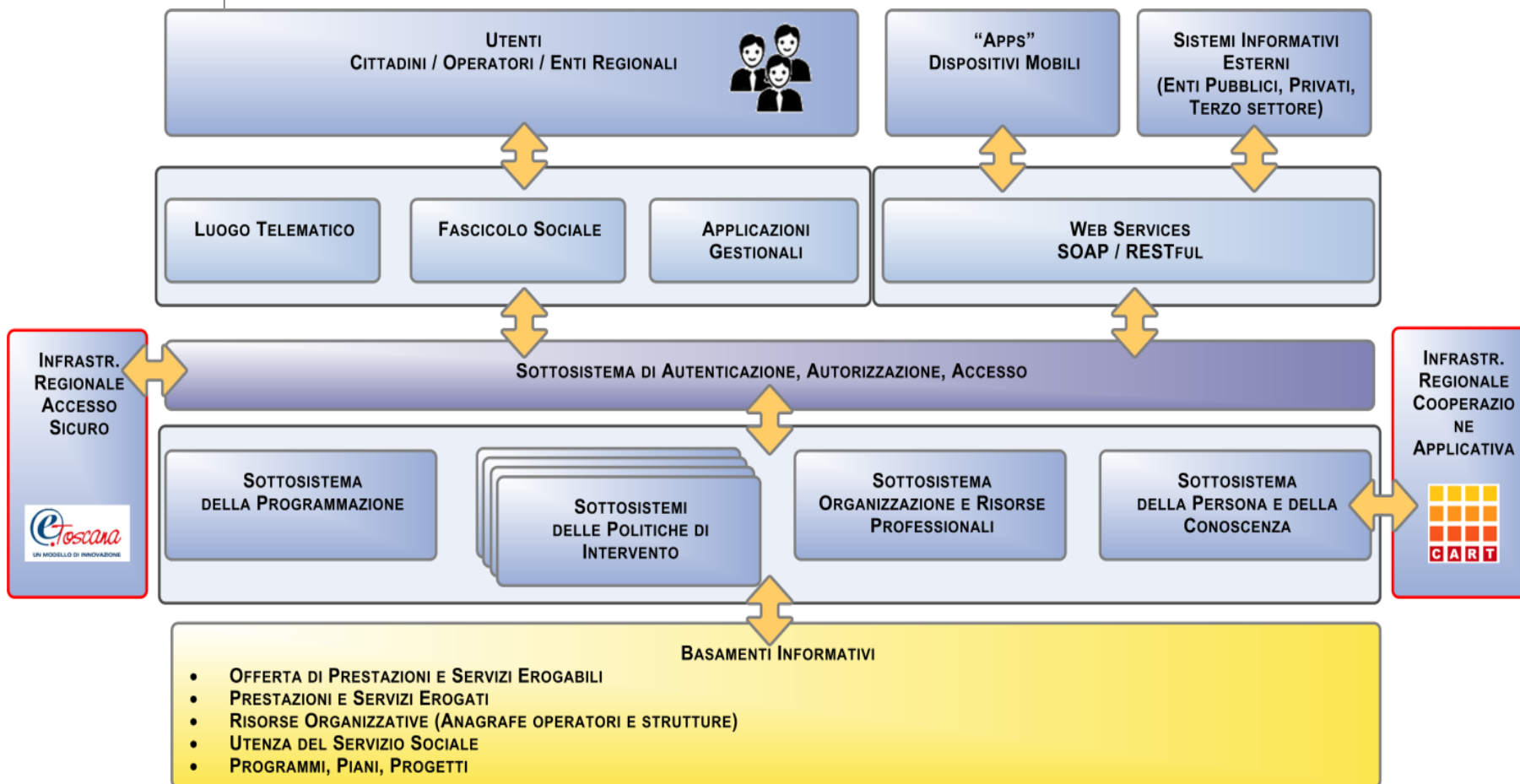


Contratto SIS 2013 – 2018 - Sistema Informativo Sociale



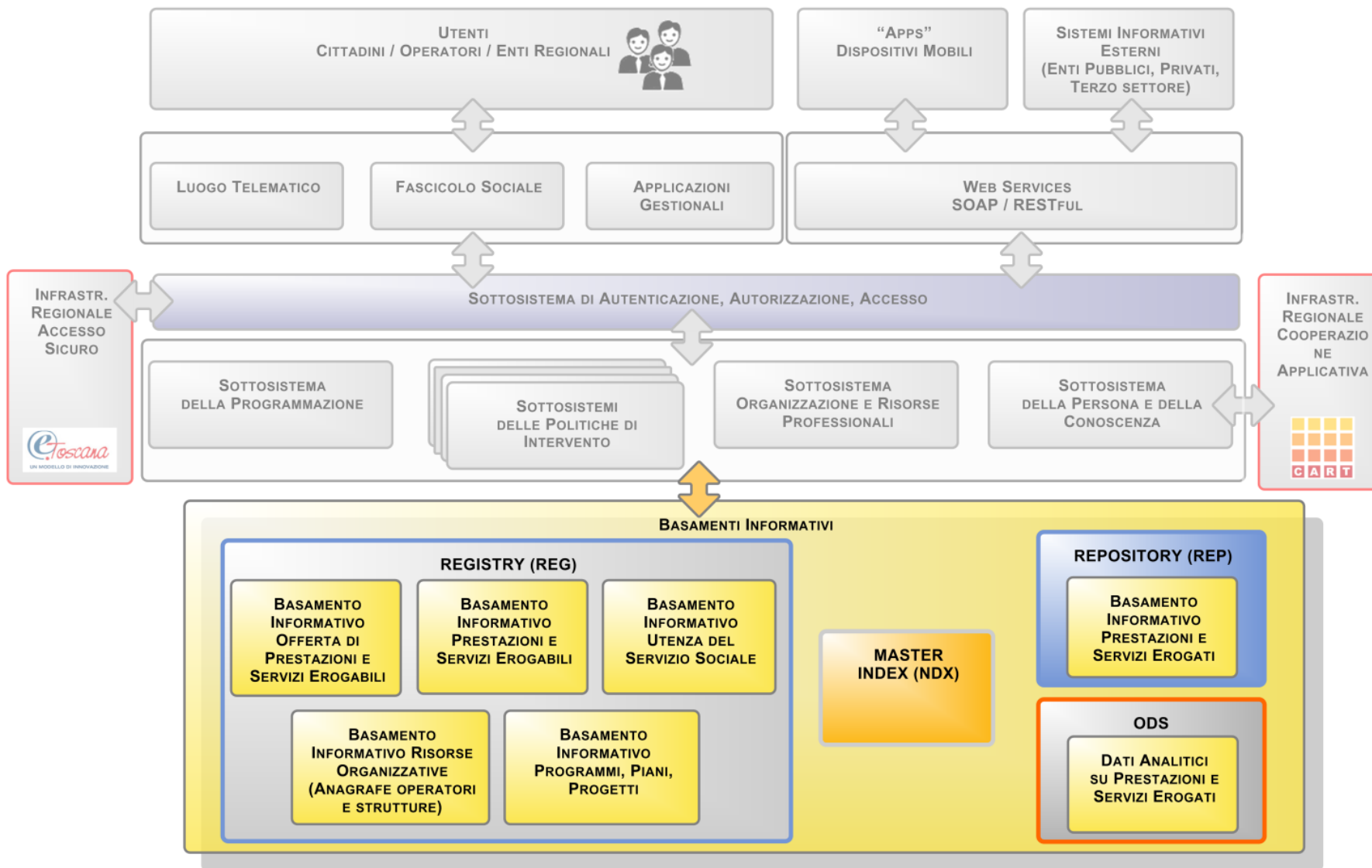


Contratto SIS 2013 – 2018 - Sistema Informativo Sociale



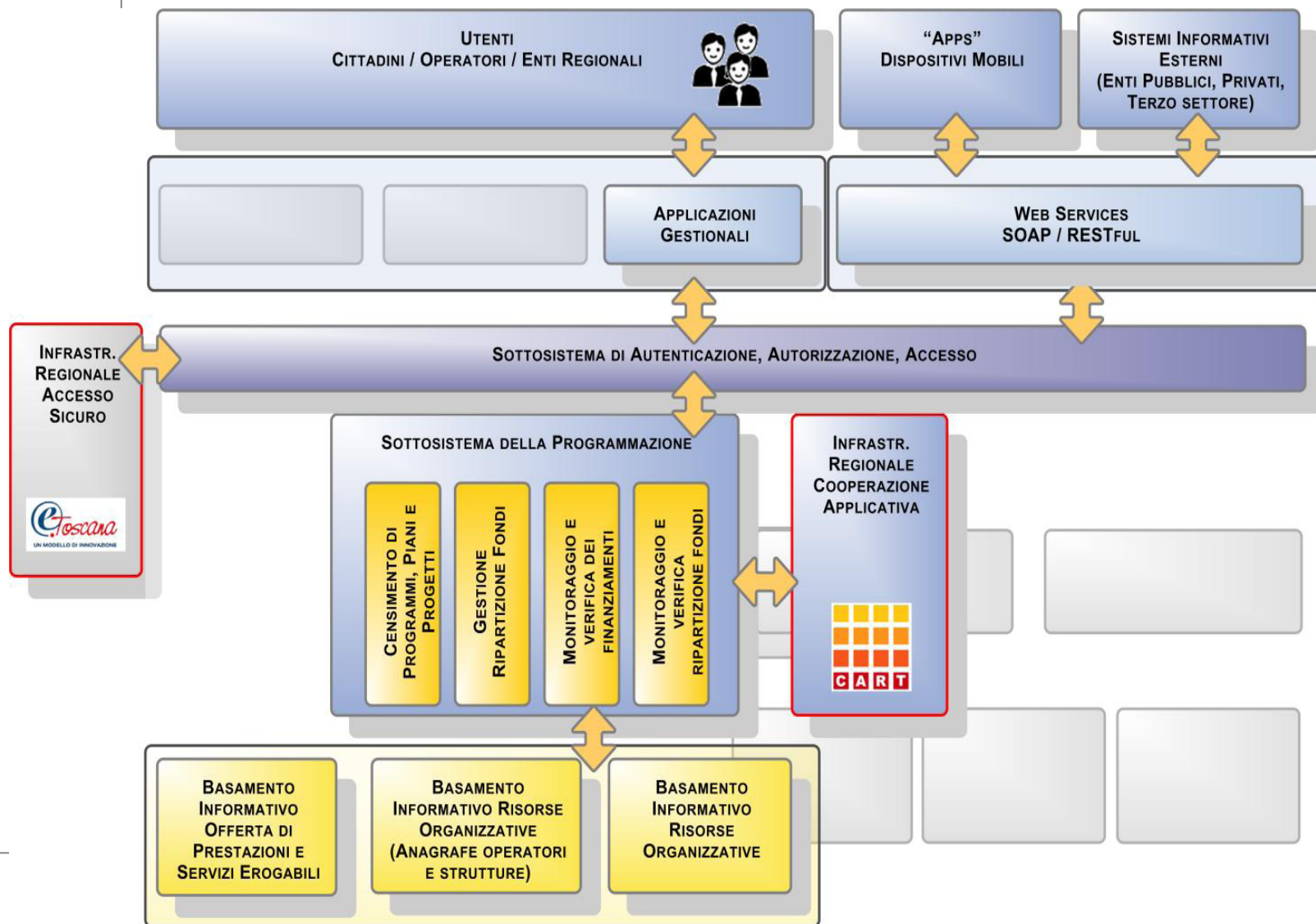


Contratto SIS 2013 – 2018 - Sistema Informativo Sociale





Contratto SIS 2013 – 2018 - Sistema Informativo Sociale





Contratto SIS 2013 – 2018 - Sistema Informativo Sociale

Sottosistema della Programmazione

- Determina ed è alimentato dal sottosistema delle politiche di intervento
- Si appoggia sui basamenti informativi delle strutture, dei servizi, delle risorse organizzative
- E' integrato (come gli altri sistemi) con il sistema informativo sanitario

- Il PIS deve contenere:
 - Il profilo epidemiologico
 - gli obiettivi di salute
 - le azioni attuative
 - le risorse a disposizione
 - l'offerta di servizi ed interventi
 - Il fabbisogno di strutture
 - gli strumenti di valutazione



Contratto SIS 2013 – 2018 - Sistema Informativo Sociale

- Il sistema deve:
 - essere uno strumento di conoscenza/consapevolezza
 - essere uno strumento a supporto dell'utenza
 - essere quindi uniforme, trasversale, integrato coi i sistemi gestionali territoriali
 - fornire elementi informativi ulteriori e meccanismi di restituzione dei dati che agevolino e valorizzino l'attività degli operatori nella gestione operativa
- Il sistema ha bisogno di:
 - definire un modello di relazioni e di 'governance'
 - fattorizzare gli strumenti di intervento

BUON LAVORO a TUTTI !
