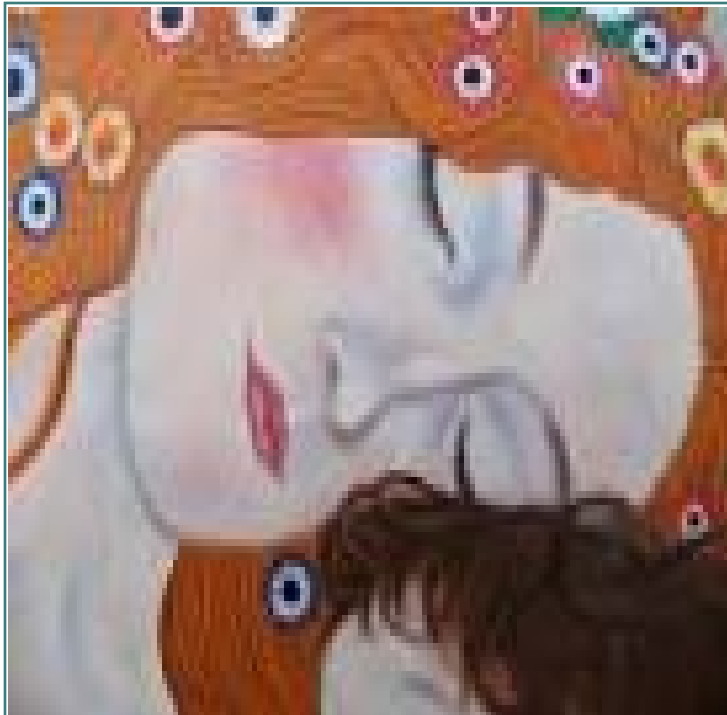




**L'impegno per le famiglie adottive in Toscana.
Lavorare insieme per favorire l'inserimento e l'accoglienza a scuola**

**I percorsi con la scuola dei bambini e dei
ragazzi adottati e delle loro famiglie**



*Adottare un figlio è un'esperienza
decisiva per la propria vita,
esattamente come metterne al
mondo uno.*

M. Toselli "Adottare un figlio" 2008

L' inserimento a scuola

L'inserimento a scuola è uno dei primi compiti che la famiglia adottiva si trova ad affrontare

il **bambino** si trova ad affrontare un doppio inserimento sul piano degli affetti e su quello dei rapporti sociali

è sollecitato da richieste di *relazioni affettive* verso gli adulti, la nuova famiglia, i nuovi compagni

da *richieste di tipo sociale* , vivere insieme secondo regole condivise

richieste di tipo *cognitivo*, sarà chiamato a realizzare attività , ed *emotivo*, dovrà gestire la tensione emotiva , lo stress.

Il tema dell'adozione nazionale e internazionale : contesto normativo

- **Le scuole seguono le prassi ormai consolidate per l'integrazione degli alunni stranieri previste dalla normativa**
(C.M. 24 /2006 " Linee guida per l'accoglienza e l'integrazione degli alunni stranieri)
- **Accoglienza nella scuola**

E' prevista la costituzione di "una commissione per accogliere e integrare l'alunno, prendere in carico le problematiche della famiglia, informare sull'organizzazione della scuola e raccogliere informazioni sulla situazione familiare e sulla storia personale e scolastica dell' alunno".
- **Inserimento nella classe**

L'accertamento dei livelli di competenza e abilità per definire l' assegnazione alla classe . Il criterio generale è quello di inserire l'alunno secondo l'età anagrafica.
(art. 45 D.P.R. 394/1999)

Slittamenti di un anno su classe inferiore vanno ponderati sulla base degli eventuali benefici. Scelte diverse vanno valutate caso per caso dalle Istituzioni scolastiche.



Il tema dell' adozione : contesto normativo

- Accumunare il minore adottato internazionalmente al bambino straniero non è corretto.
- Il paese straniero di origine
- La differenza anagrafica
- Le origini non possono essere dimenticate
- Le caratteristiche somatiche
- L'aspetto linguistico

Il tema dell' adozione : il contesto normativo

- D.D.G.n.2/I 8 giugno 2012 costituzione Gruppo di lavoro nazionale presso la Direzione Generale per lo Studente- Ufficio III
- C.M. 11 giugno 2012 prot. 3484 “ Rilevazione e studio delle problematiche educative per l’inserimento scolastico dei minori adottati”
- La Direzione Generale per lo Studente MIUR ha promosso una **rilevazione** nazionale con l’obiettivo di predisporre le linee guida atte ad individuare soluzioni organizzative e normative che potessero assicurare l’accoglienza e la piena integrazione degli alunni adottati o affidatari.

Il tema dell' adozione : rilevazione inserimento scolastico dei minori adottati

- **Sono state richieste informazioni in merito a:**
 - strategie per l'inserimento nella classe ;
 - eventuali percorsi formativi rivolti al personale scolastico ;
 - attuazione di percorsi flessibili;
 - modalità di valorizzazione degli apprendimenti conseguiti presso i paesi di provenienza ;
 - attività extrascolastiche di supporto all' educazione interculturale e lo studio dell' italiano L2
 - stipulazione di protocolli di intesa con partner istituzionali e organismi del terzo settore a sostegno della genitorialità adottiva

L'adozione entra a scuola

Protocollo di Intesa – marzo 2013

“Agevolare l’inserimento, l’integrazione e il benessere scolastico degli studenti adottati” - MIUR e CARE (Coordinamento delle Associazioni familiari adottive e affidatarie in Rete)

Il Protocollo riconosce :

“che gli studenti in adozione hanno il **diritto** e il **bisogno** di vedersi accolti adeguatamente nei nuovi contesti sociali in cui accedono , vedendo riconosciute e valorizzate le proprie specificità, le differenze delle proprie storie, attraverso il supporto di personale in grado di utilizzare i più idonei strumenti atti ad agevolare il percorso di adozione”

Il protocollo di intesa MIUR- CARE

L'Intesa avvia azioni comuni al fine di:

- Promuovere opportunità di formazione del personale scolastico , sulle specificità del bambino adottato, a partire dall' individuazione di un referente regionale e scolastico in tema di adozione per agevolare le scuole nella progettazione e nel coordinamento delle attività promosse a favore degli studenti adottati
- Supportare l'equipe adozioni dei servizi territoriali e/o Enti autorizzati nelle fasi di post- adozione, informando la famiglia adottiva circa le metodologie più idonee di comunicazione e confronto con il Dirigente Scolastico dell' istituto in cui lo studente è iscritto .
- Agevolare l'istituto scolastico a costruire momenti di incontro tra famiglia adottiva e docenti al fine di concordare le strategie educative più idonee.
- Aiutare le scuole e la famiglia adottiva nell' individuare il più corretto percorso di inserimento scolastico costruito sulla base del livello di maturazione psicologica , socio-relazionale e formativo dello studente

Normativa sui BES

- D.M.27/12/2012 "Strumenti di intervento per alunni con Bisogni Educativi Speciali e organizzazione territoriale per l'inclusione scolastica"
- C.M. n.8 del 6/03/2013 "Strumenti di intervento per alunni con Bisogni Educativi Speciali. Indicazioni operative"

La recente normativa scolastica sui Bisogni Educativi Speciali , volta a potenziare l'inclusione e il benessere scolastico di bambini e ragazzi che presentano delle fragilità non riconducibili a una situazione di disabilità certificabile , pur non nominando espressamente i minori adottati, presenta elementi di interesse per il loro percorso scolastico .

La rilevazione in Toscana

- Dati quantitativi in aumento negli ultimi anni con provenienza Russa, Ucraina , America latina .
- I minori in *adozione internazionale* sono , generalmente equiparati gli alunni stranieri non italofoni e vengono adottate le misure previste per l'accoglienza , inclusione, accertamento e valorizzazione degli apprendimenti pregressi , successo scolastico , potenziamento dell'italiano L 2.
- Lo stato di adozione non è una informazione che viene richiesta al momento dell'iscrizione.
- Evitare la creazione di una nuova tipologia di alunno problematico e/o a rischio educativo (come il DSA , il disabile, lo straniero)